

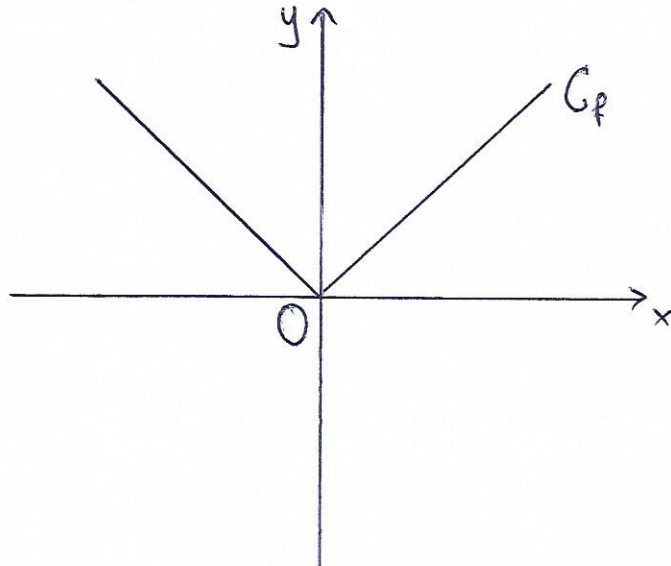
ΘΕΜΑ Α

A₁. Σχολικό βιβλίο, σελ. 135.

A₂. α. ψ

β. Ανυποφάδτητα:

$$f(x) = |x|, x \in \mathbb{R}$$



Η f είναι συνεχής στο 0 , αλλά δεν είναι παραγωγίσιμη στο 0 (γωνιακό σημείο).

A₃. Σχολικό βιβλίο, σελ. 73.

A₄. α. Λ , β. Σ , γ. Λ , δ. Σ , ε. Σ