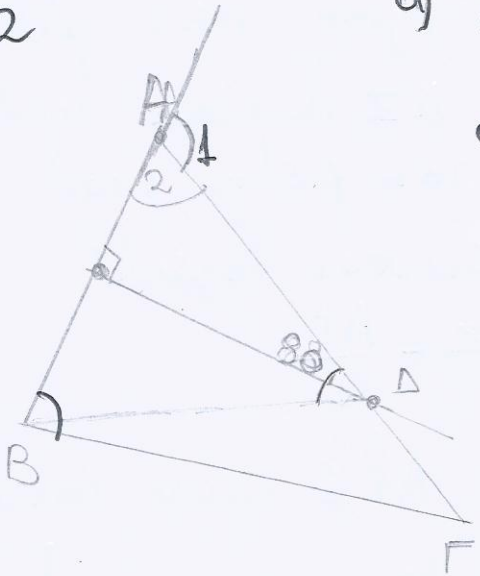


2. 2855  
 Δεμα 2



α)  $\hat{A}_1 = 2B$  ομως  $\hat{A}_1 = \hat{B} + \hat{\Gamma}$   
 σαν εξωτερική του ABΓ  
 Άρα  $2\hat{B} = \hat{B} + \hat{\Gamma} \Leftrightarrow$   
 $\hat{B} = \hat{\Gamma}$  (ABΓ ισοσκελές)

β) Επειδή  $AD = DB$   
 γαί Δ σημείο της  
 μεσοκαθέτου του AB

Άρα  $\hat{A} + 80^\circ + \hat{A}\hat{B}\hat{\Delta} = 180$  και  $\hat{A} = \hat{A}\hat{B}\hat{\Delta}$

ώστε  $2\hat{A} + 80 = 180 \Leftrightarrow 2\hat{A} = 100 \Leftrightarrow \hat{A} = 50$

και  $\hat{B} = \hat{\Gamma}$  άρα  $\hat{B} = 65 = \hat{\Gamma}$